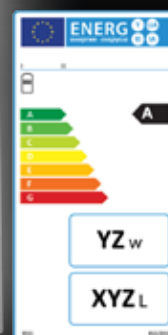
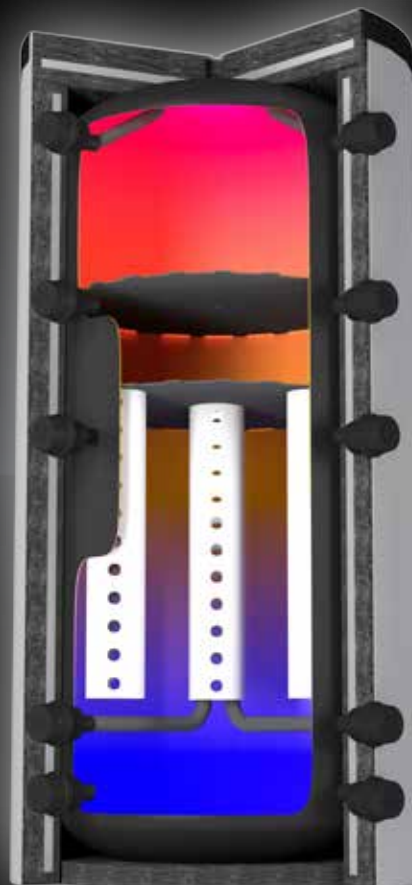


SLM³ 1000
Schichtlademanager



Der CitrinSolar-Schicht-Speicher mit Vakuum-Faservlies-Hybridisolierung

Effizienzklasse
A

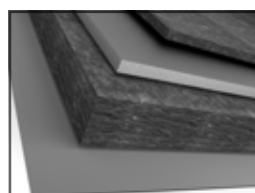
Schichtlademanager SLM³ 1000

Vakuum ISO+ Hybridisolierung der EnergieEffizienzklasse A

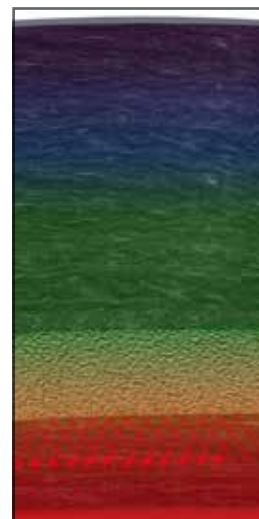
- spezielles wärmereflektierendes Polyesterflies mit Graphitanteilen
- PP-Außenmantel mit patentiertem Aluverschluß
- Flexible und langzeitbeständige Vakuumdämmplatten
- eingearbeiteter Kabeldurchgang



Schnitt der
CS-A Vakuum ISO+
Dämmung



Verschiedene Isolierlagen
perfektionieren die
Wärmedämmung



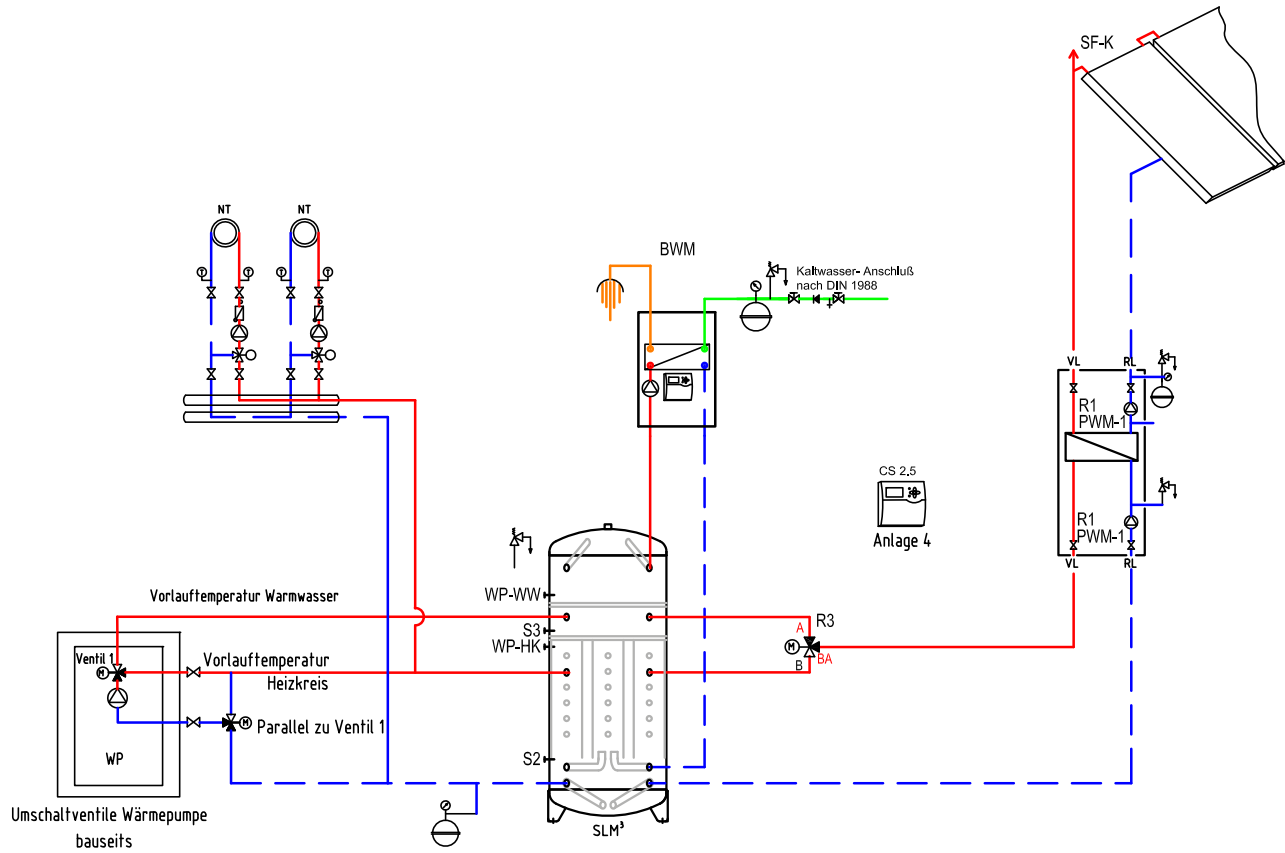
Wärmedämmender und
wärmereflektierender
Schichtenaufbau



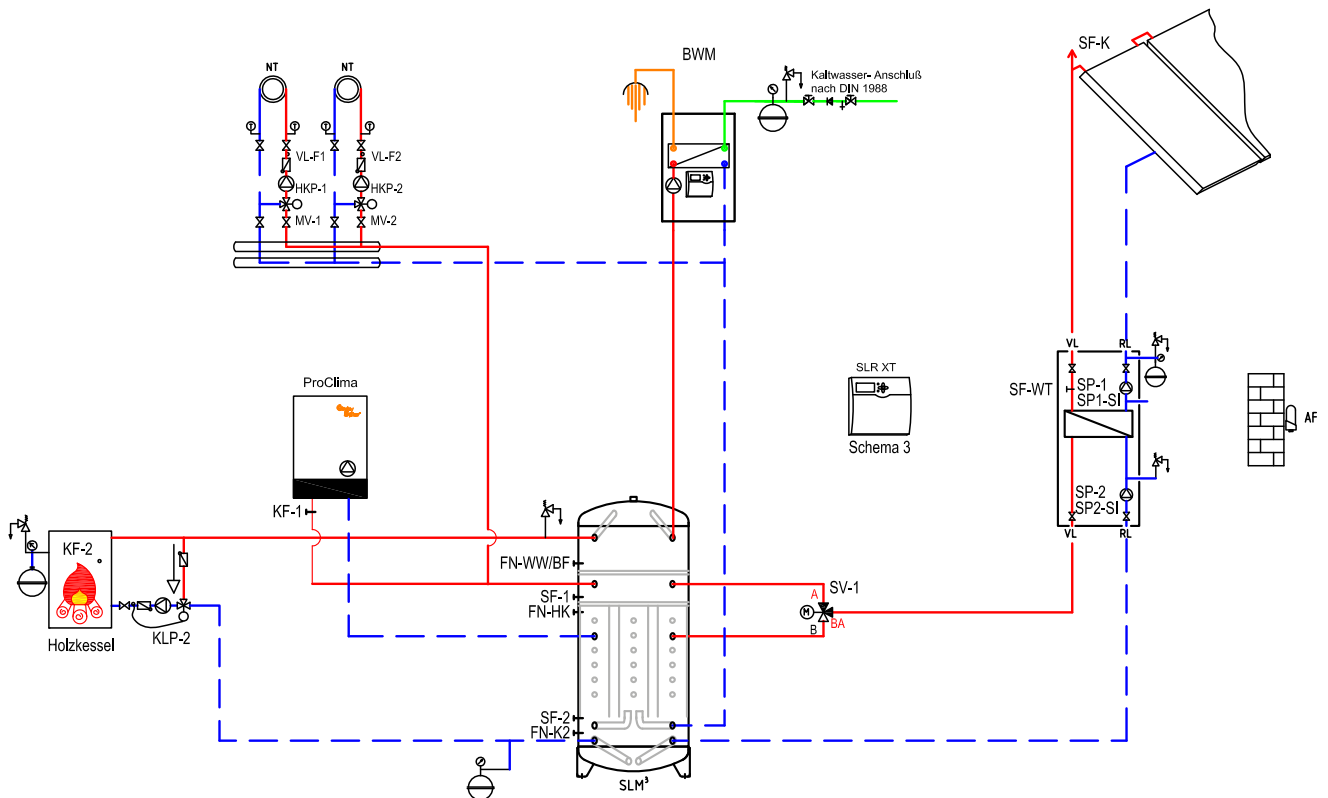
SLM³ für modernstes und effizientestes Energiemanagement

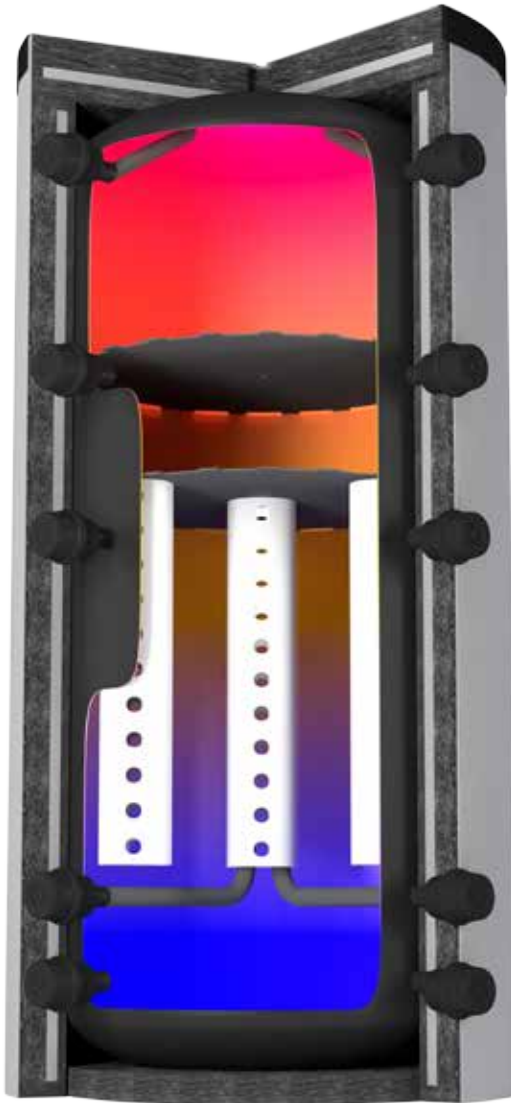
- zwei Schichttrennscheiben
- 11 Anschlussmuffen 1 1/2"
- Leitrohre
- Schichtrohre
- Fühlerleisten
- Tragegriffe
- Vormontierte Vakuum Isolierung der Energieeffizienzklasse A (ITW-getestet)
- Geeignet für alle Wärmeerzeuger

Schema mit Wärmepumpe



Schema mit Gas-Brennwertkessel





Typ SLM³		1000
Artikelnummer		414030
Ø ohne Isolierung	mm	790
Ø mit Isolierung	mm	1040
Höhe ohne Isolierung	mm	2016
Höhe mit Isolierung	mm	2131
Kippmaß ohne Isolierung	mm	2030